

第2期 9-12月

社会人向けエクステンション講座

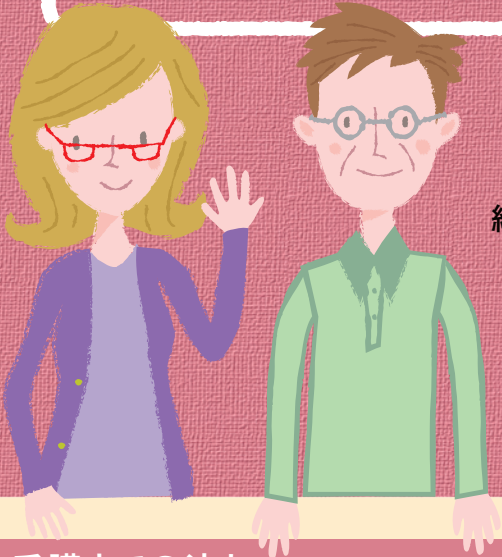
名古屋造形カレッジ 2018

NAGOYA ZOKU UNIVERSITY OF ART & DESIGN

会場：名古屋造形大学

後援：小牧市・小牧市教育委員会

楽しく学べる 本格アート・デザイン講座



アート・デザインは日々の暮らしをより豊かにするものです。
名古屋造形大学では、
絵画、木彫、陶芸、デザインなどを社会人の方々が学べる場として
「名古屋造形カレッジ」を開講しています。
講師は皆、名古屋造形大学に関わりのある
その分野のプロフェッショナルです。
アート・デザインが身近にある生活を楽しみませんか？



受講までの流れ

1 郵送、Eメールにてお申込み

- * お申込み締切日 2018年8月31日(金)当日消印有効
- * お申込み多数の場合は抽選にて決定いたします。
- * 万が一抽選に漏れた場合はその旨郵送にてお知らせいたします。
- * 受講希望者が少数の場合は開講しない場合もあります。(最低催行人数5人)

2 受講者へ振込案内を郵送

- * 振込案内到着後、2週間以内にお振込みください。(振込手数料は振込人負担とさせていただきます)
- * 受講料は一括でのお支払いをお願いいたします。
- * 受講料は原則返金いたしませんのでご了承ください。

3 振込み確認後、受講案内を郵送

4 開講 * 詳細は受講案内に記載いたします。

お申込み方法

郵送で

下のがきのお申込み欄(裏面)に必要事項を記入し、キリトリ線で切り抜き郵送にてお申込み。
▶ 郵送先
〒485-8563
愛知県小牧市大草年上坂6004
社会交流センター宛

Eメールで

氏名、年齢、郵便番号、住所、電話番号、ご希望の講座を記載し、Eメールにてお申込み。
Eメールアドレス: zokokai@nzu.ac.jp

受講料

費用は講座ごとに異なります。本チラシ各講座の欄にてご確認ください。

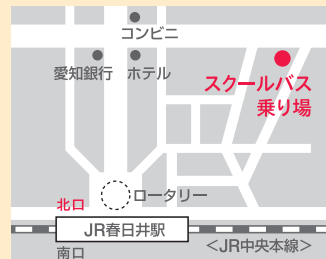
その他

講師や会場の都合により、開講日や会場を変更する場合があります。その場合は事前にお知らせいたしますので、あらかじめご了承ください。

アクセス



春日井駅 (JR中央本線)



高蔵寺駅 (JR中央本線)



◎公共交通機関でお越しの方

JR春日井駅、JR高蔵寺駅より無料のスクールバスをご利用ください。バスダイヤは受講案内に同封いたします。また、本学HPにも掲載しております。

◎お車で越しの方

来客用駐車場をご用意しています。

愛知県小牧市大草年上坂6004

名古屋造形大学
社会交流センター 宛

POST CARD

0
9
7
8
5
4
8
4

料金受取人払郵便
小牧局 承認
小牧 承 700
差出有効期間
平成31年6月
30日まで
(切手不要)

お問合せ

名古屋造形大学 社会交流センター
愛知県小牧市大草年上坂6004
TEL: 0568-79-1243 (平日9:00~17:00)